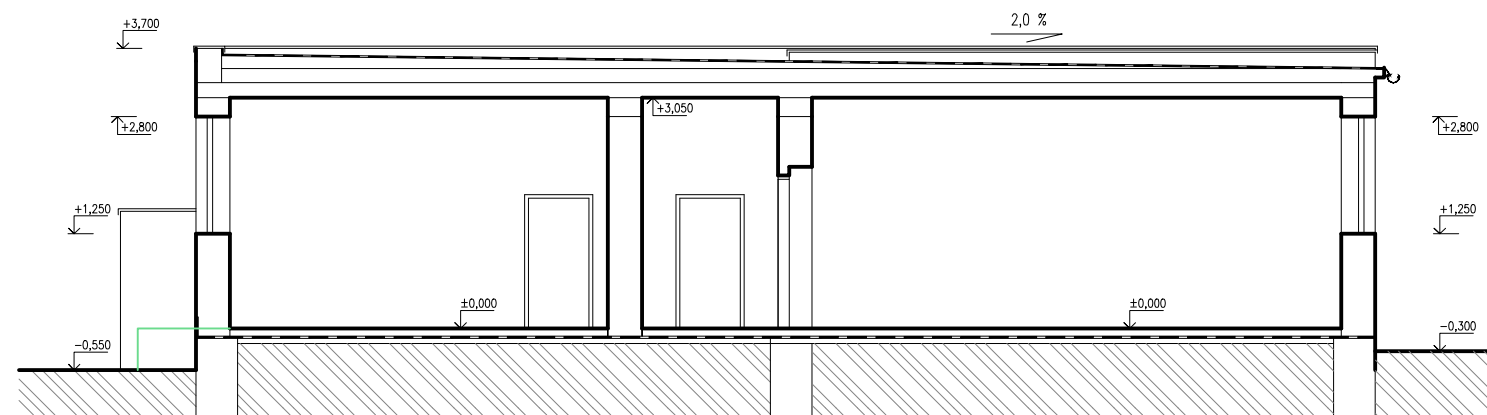
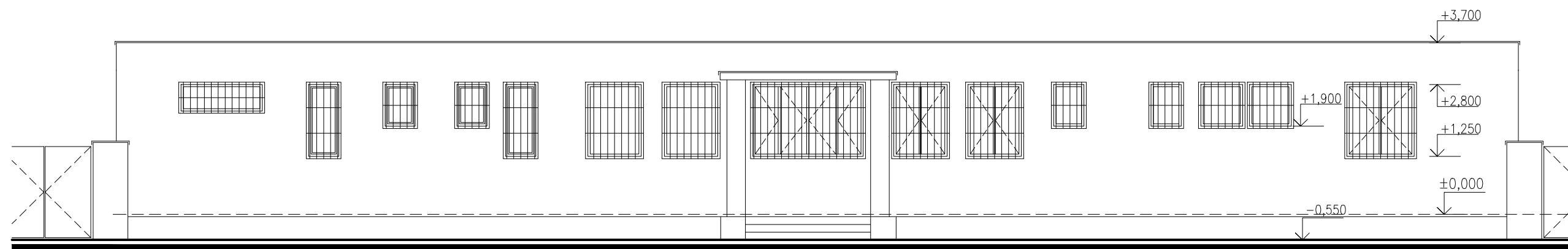


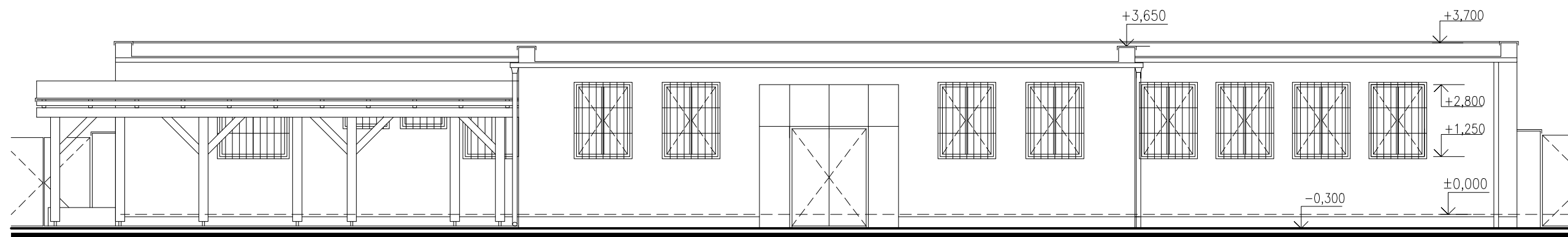
Rez AA , pohlady - skutkový stav



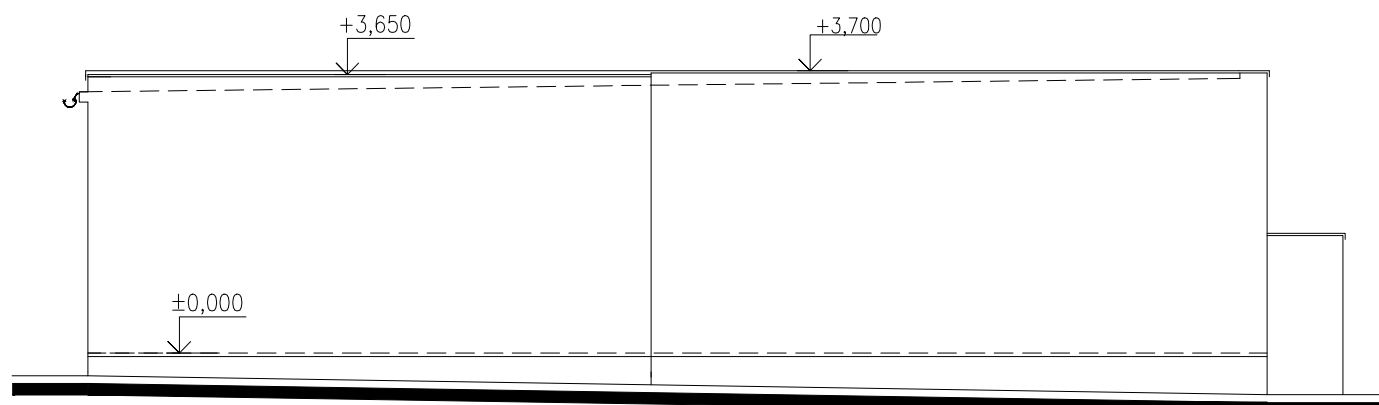
Rez AA - skutkový stav



Pohľad zadný - skutkový stav



Pohľad čelný - skutkový stav



Pohľad bočný - skutkový stav

UPOZORNENIE!!!
 PROJEKT JE VYPRACOVANÝ PRE STAVEBNÉ POVOLENIE. DODÁVATEĽ JE POVINNÝ DODRŽAŤ STN 73 0421 O ROZMEROVÝCH ODCHÝLKACH REALIZOVANÝCH KONŠTRUKCIÍ OD PROJEKTU. ZMENY A NOVÉ SKUTOČNOSTI ZISTENÉ POČAS REALIZÁCIE TREBA KONZULTOVAŤ S PROJEKTANTOM. NA PROJEKTOVÚ DOKUMENTÁCIU SA VZŤAHUJE AUTORSKÉ PRÁVO PODĽA ZÁKONA Č. 618/2003 V ZNENÍ NESKORŠÍCH PREDPISOV. ŽIADNA ČASŤ TEJTO DOKUMENTÁCIE SA NESMIE KOPÍROVAŤ, UKLADAŤ DO INFORMAČNÝCH SYSTÉMOV, ALEBO ROZŠIROVAŤ AKÝMKOLIEK INÝM SPÔSOBOM, ELEKTRONICKY, FOTOGRAFICKY ALEBO INAK BEZ PREDCHÁDZAJÚCEHO SÚHLASU AUTORA.

Vypracoval	Ing. S. Tariová		
Kreslil	Ing. S. Tariová		
Stavebné úpravy na budove s.č.800 TJ Dolné Saliby		Profesia	Architektúra
		Dátum	Dec 2021
		Mierka	M 1:100
Miesto stavby: Dolné Saliby, č.p. 1142/10		Formát	2A4
Investor: Obec Dolné Saliby			
Názov výkresu: Rez AA , pohlady - skutkový stav		Číslo výkresu	3