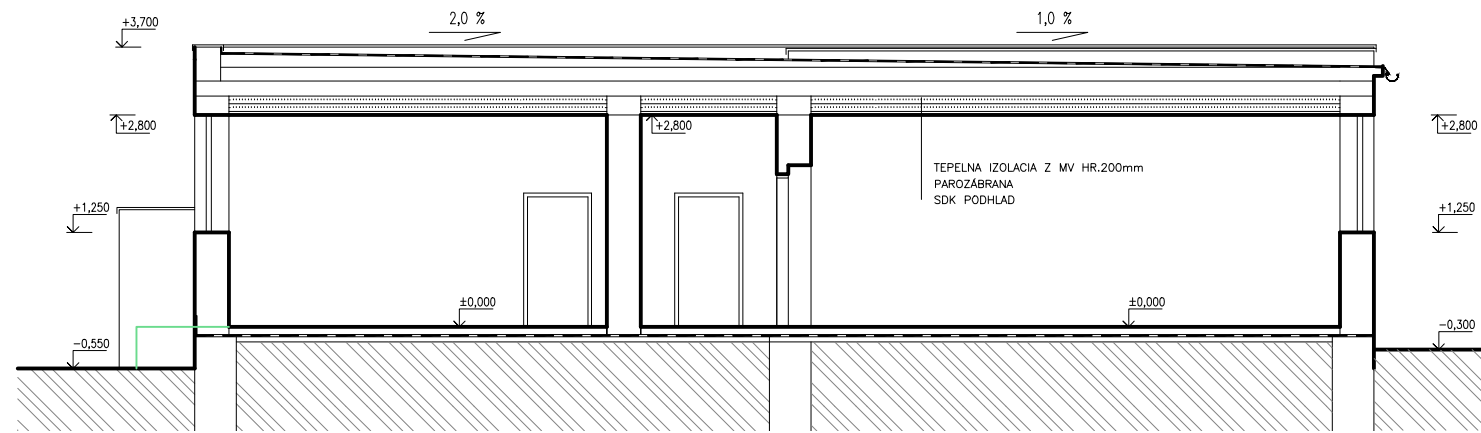
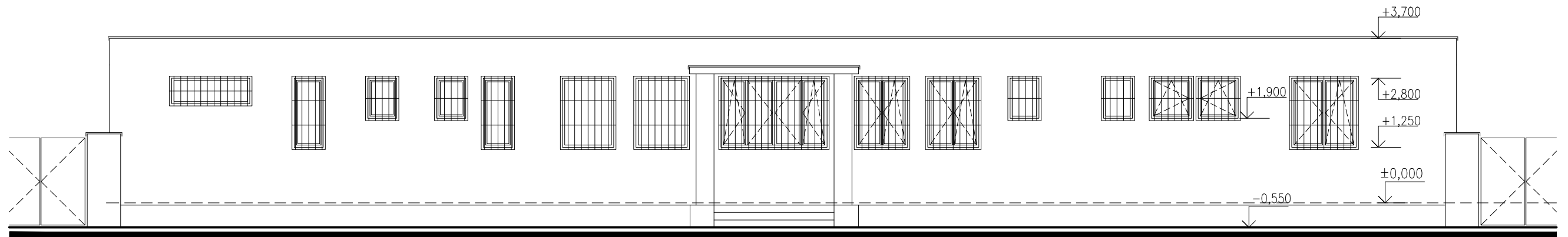


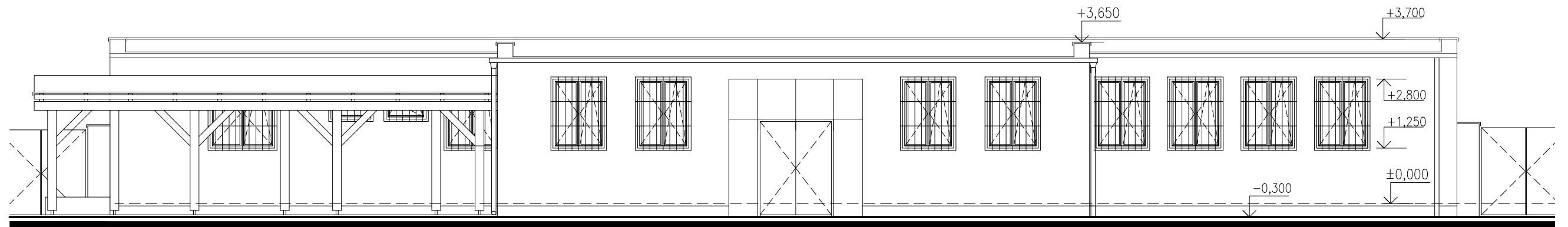
Rez AA , pohlady - nový stav



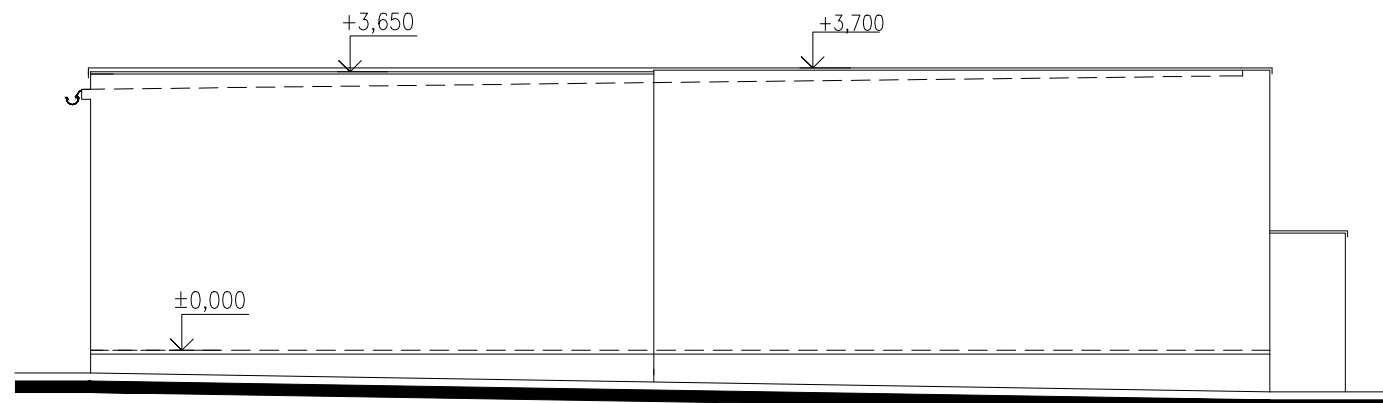
Rez AA - nový stav



Pohľad zadný - nový stav



Pohľad čelný - nový stav



Pohľad bočný - nový stav

UPOZORNENIE!!!
 PROJEKT JE VYPRAOVANÝ PRE STAVEBNÉ POVOLENIE. DODÁVATEĽ JE POVINNÝ DODRŽAŤ STN 73 0421 O ROZMEROVÝCH ODCHÝLKACH REALIZOVANÝCH KONŠTRUKCIÍ OD PROJEKTU. ZMENY A NOVÉ SKUTOČNOSTI ZISTENÉ POČAS REALIZÁCIE TREBA KONZULTOVAŤ S PROJEKTANTOM. NA PROJEKTOVÚ DOKUMENTÁCIU SA VZŤAHUJE AUTORSKÉ PRÁVO PODĽA ZÁKONA Č. 618/2003 V ZNENÍ NESKORŠÍCH PREDPISOV. ŽIADNA ČASŤ TEJTO DOKUMENTÁCIE SA NESMIE KOPÍROVAŤ, UKLADAŤ DO INFORMAČNÝCH SYSTÉMOV, ALEBO ROZŠIROVAŤ AKÝMKOLVEK INÝM SPOSOBOM, ELEKTRONICKY, FOTOGRAFICKY ALEBO INAK BEZ PREDCHÁDZAJÚCEHO SÚHLASU AUTORA.

| | | | |
|--|-----------------|---------------|--------------|
| Vypracoval | Ing. S. Tariová | | |
| Kreslil | Ing. S. Tariová | | |
| Stavebné úpravy na budove s.č.800 TJ Dolné Saliby | | Profesia | Architektúra |
| | | Dátum | Dec 2021 |
| | | Mierka | M 1:100 |
| Miesto stavby: Dolné Saliby, č.p. 1142/10 | | Formát | 2A4 |
| Investor: Obec Dolné Saliby | | | |
| Názov výkresu: Rez AA , pohlady - nový stav | | Číslo výkresu | 4 |